

## Instructiuni de utilizare Prelungitor cu microfon GSM

### Specificatii tehnice

- benz GSM: GSM 800/900/1800 MHz
- raza de actiune: pana la 5-15 metri, depinde de intensitatea sunetului captat
- acumulator incorporat (se incarca continuu de la priza, dar poate fi ncarcat si independent, prin cablu USB)
- dimensiuni: 35x6x4cm; culoare si aspect obisnuite, ca la orice proelungitor
- functioneaza cu orice cartela GSM din benzile permise; **NOTA: cartela nu trebuie sa aiba codul PIN activat**
- autonomie nelimitata conectat la priza si 1-2 zile neconectat

### Functionare

Prelungitorul da posibilitatea sa ascultati ce se intampla in lipsa dumneavoastra acasa sau sa supravegheati firma, copiii, bona. Aceasta se poate face printr-un simplu apel telefonic catre dispozitivul GSM ascuns in prelungitor. Aparatul functioneaza ca un prelungitor normal, avand prize schucko obisnuite, astfel nu va starni suspiciuni. Microfonul gsm este ascuns in interiorul prelungitorului activandu-se in momentul in care se apeleaza numarul de pe cartela de telefon, fiind nesesizabil pentru cei din proximitatea dispozitivului. Nu se aprinde nici un LED, nu se aude nici un sunet. Microfonul are autonomie nelimitata atata timp cat prelungitorul spion este in priza, iar in cazul intreruperii curentului are un acumulator intern care ii confera o autonomie de 1-2 zile.

### Funcții principale

- ascultare a tot ce se discuta la o distanta de maxim 5-15m de prelungitor (in functie de intensitatea sunetului)
- foarte usor de pus in functiune cu un simplu apel telefonic
- functioneaza ca si un prelungitor normal
- functioneaza cu orice fel de cartela GSM din orice retea (**nu trebuie sa aiba codul PIN activat**)
- autonomie nelimitata (in priza) si 1-2 zile daca se opreste curentul

### Punere in functiune si Mod de utilizare

- Prelungitorul se pune in priza timp de 4-5 ore pentru incarcarea acumulatorului, apoi se scoate din priza.
- Se desface prelungitorul **neconectat la priza** (va recomandam ca aceasta operatiune sa fie facuta de o persoana calificata). Sunt 3 suruburi pe fata (in locasul prizelor) si 4 suruburi pe spate (in colturi) – Vezi Fig. 1.
- Se introduce cartela GSM in locasul destinat acesteia, cu contactele spre interiorul carcasei (spre intrerupator) si taietura inainte. Se impinge usor pana cand se aude un click si cartela este retinuta in soclu. Pentru scoatere se apasa pe muchia cartelei si aceasta este eliberata. – Vezi Fig. 2.
- Dupa 10-15 sec. se aprinde un LED care insemna ca aparatul cauta reseaua GSM. Cand acest LED se stinge, se poate suna pe numarul aferent cartelei ori de cate ori doriti sa ascultati ce se vorbeste in camera in care se afla prelungitorul. – Vezi Fig. 3.

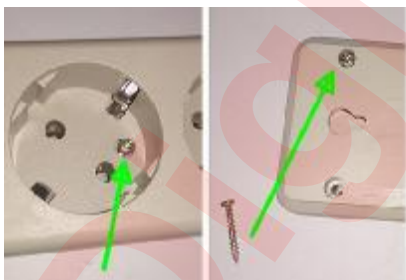


Fig. 1

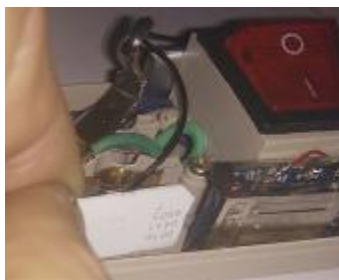


Fig. 2



Fig. 3

- Pentru functia "call-back" se trimite un SMS cu textul "666" (fara ghilimele), iar pentru anulara acestuia se trimite un SMS cu textul "444" (fara ghilimele).

### NOTE

1. Cartela introdusa in aparat **NU** trebuie sa aiba cod PIN sau casuta vocala activata.
2. Cartela GSM trebuie introdusa in prelungitor cu mare atentie, fara fortare, in pozitie corecta.
3. **PRELUNGITORUL NU TREBUIE SA FIE CONECTAT LA PRIZA ATUNCI CAND SE INTRODUCHE CARTELA SAU CAND PRELUNGITORUL ESTE DESFACUT.**